



Zentralstelle der Länder für EDV-gestützte Entscheidungshilfen und Programme im Pflanzenschutz

Für die Saison 2018 (ca. April bis August) suchen wir interessierte Studenten und Studentinnen des Studiengangs

Landwirtschaft/Gartenbau,

die Lust haben, ein Praktikum bei der ZEPP zu absolvieren.

Die ZEPP beschäftigt sich mit der Entwicklung und Prüfung von wetterbasierten Prognose- und Simulationsmodellen wichtiger gartenbaulicher und landwirtschaftlicher Schaderreger. Mit Hilfe der Officialberatung werden die entwickelten Modelle dann in die Praxis eingeführt.

Dies beinhaltet vielfältige und abwechslungsreiche Aufgaben, wie z.B.

Planung, Betreuung und Auswertung von Freilandversuchen zu

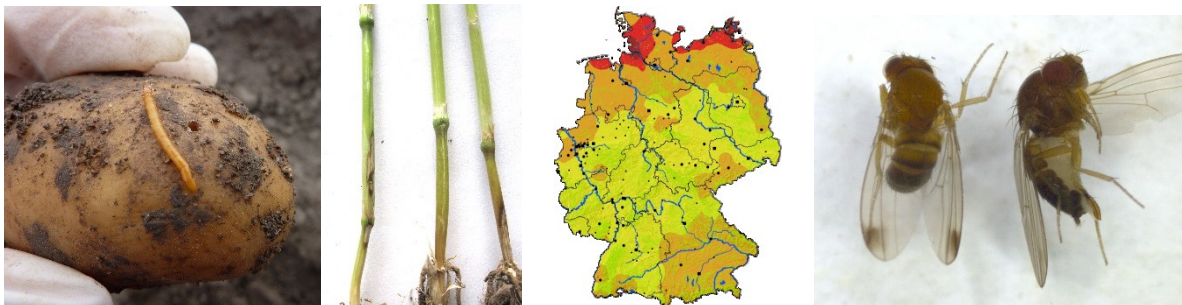
- Wachstumsreglereinsatz in Winterweizen
- Drahtwurmauftreten
- Halmbasiserkrankungen in Winterweizen
- Feststellung von Gelbrost- und Feldmausbefall mittels Drohnen (UAV)
- Erhebungen zum Fruchtbefall durch Kirschessigfliegen (*Drosophila suzukii*)

Laborversuche

- Klimaschrankversuche mit Insekten
- Laborzucht von Kirschessigfliegen (*Drosophila suzukii*)
- Schlupfversuche mit Erbsenwicklern (*Cydia nigricana*)

Validierung von Prognoseergebnissen

- Vergleich von Felddaten mit prognostizierten Daten



Bei Interesse oder Rückfragen wenden Sie sich bitte an Frau Juliane Schmitt in 55545 Bad Kreuznach, Rüdesheimer Str. 60-68, schmitt@zepp.info oder schauen Sie auf unserer Website: www.zepp.info